

**Схема расположения земельного участка
на кадастровом плане территории 03:06:510104
Местоположение: РБ, Заиграевский район,
МО СП "Старо-Онохойское", местность Орбунтуй**

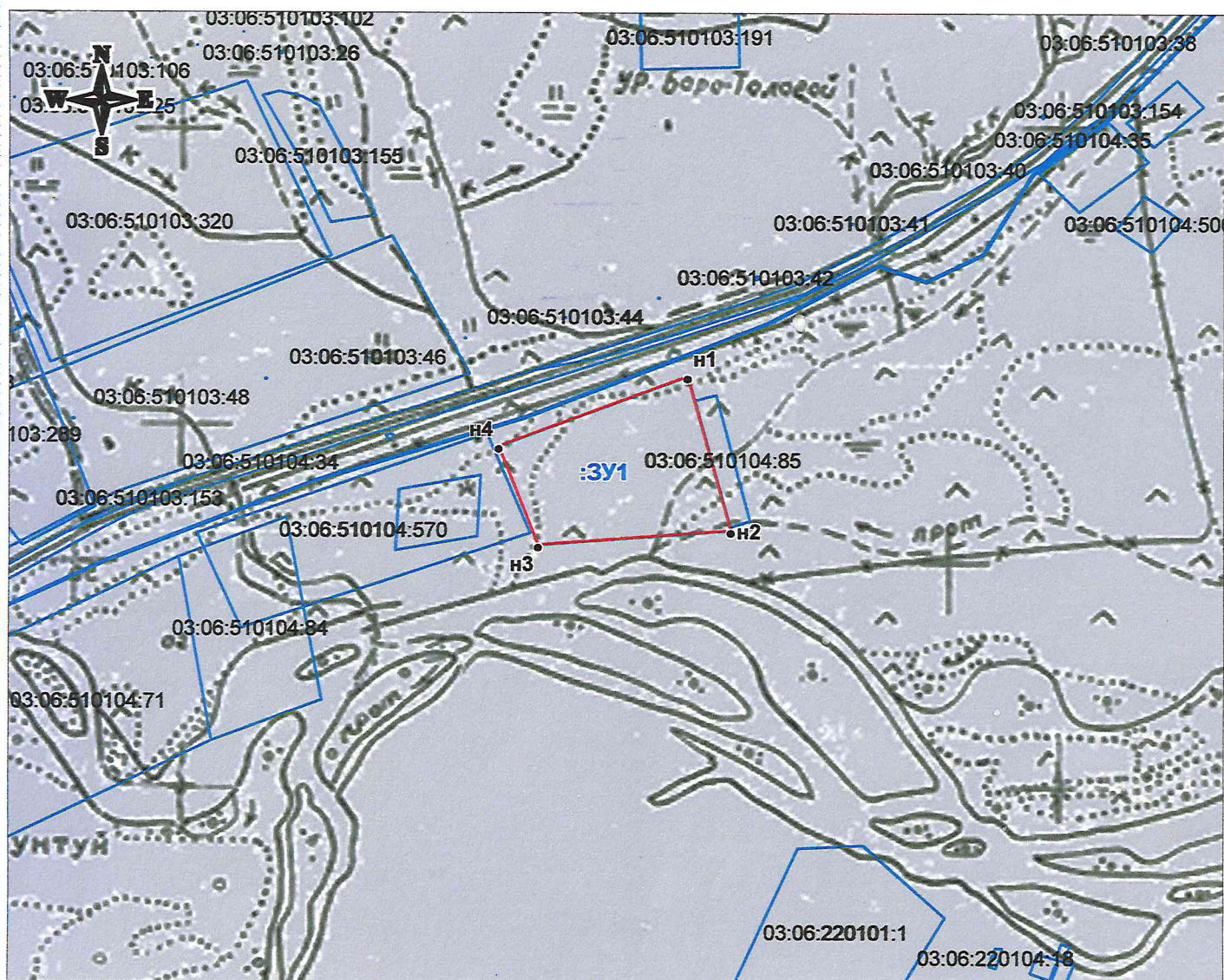
Утверждена
Рост. Алю
(наименование документа об утверждении, включая
СП и ПОСРЕДК
наименование органов государственной власти или
ОКОХОЧ
органов местного самоуправления, принявших

Условный номер земельного участка: 03:06:510104:3У1

Площадь земельного участка 144165 кв.м.

Обозначение характерных точек	Координаты, м	
	X	Y
п1	545003.85	4179151.52
п2	544627.79	4179252.19
п3	544592.94	4178811.60
п4	544832.84	4178720.13
п1	545003.85	4179151.52

решение об утверждении схемы или подписавших соглашение
о перераспределении земельных участков)
от 24.07.18 № 254



Масштаб 1:15000

Условные обозначения:

- - характерная точка границы образуемого земельного участка
- - граница образуемого земельного участка
- - граница земельных участков по сведениям ЕГРН